

岩崎区民の皆様へ

平素は、岩崎区の活動にご理解、ご協力をいただき誠にありがとうございます。

さて、新型コロナウイルス第7波の感染状況は、減少傾向に転じておりますが未だ収束が見えず、地域活動の自粛で大変ご迷惑をおかけいたしております。先の見えない状況ではありますが、動向に注視しながら感染防止に努め、今後下記の活動を予定いたしておりますので、ご協力をお願いいたします。

なお、感染状況によっては内容等変更となりますので、ご理解の程よろしくをお願いいたします。

岩崎区長 堀之内秀紀

今後の予定（10月～11月）

* 地域及び用排水路清掃について

一昨年度より中止となっておりました地域清掃活動を下記の日程で行います。

別紙回覧を確認上、活動にご参加をお願いします。



日 時 : 令和4年10月16日(日) 午前8時より(少雨決行)

* 区より回収車を巡回させます。

タオルで知らせる
「我が家は無事です」

家族が全員無事なら玄関や門扉、郵便受などにタオルを掲げましょう。「我が家は無事です」の目印になります。



* 安否確認訓練について

自身の安全確保・自身と周囲の人の状況確認
建物の確認等々、持続的に訓練を行うことの重要性をご理解いただき、年1回の訓練ではありますがもしもの災害に備え下記の日程で安否確認訓練を行います。

別紙要領を(各世帯1枚ずつお取りください) 確認の上、ご協力をお願いします。

日 時 : 令和4年11月3日(木・祝) 午前8時より

* 令和4年度下期区協力費・募金活動について

令和4年度下期区協力費の徴収期間は10月～11月です。

併せて募金活動もおこないます。詳細については、10月の回覧板でお伝えします。

【岩崎公民館 区長事務所】

〒470-0131

日進市岩崎町大塚45

TEL 0561-72-0088

FAX 0561-72-0713

月～金(土日祝休み) 午前9時～午後3時

令和4年9月15日

区民の皆様へ

岩崎区長
堀之内秀紀

地域及び用排水路の清掃活動について（ご案内）

平素は、岩崎区の活動にご理解ご協力をいただき誠にありがとうございます。
新型コロナウイルス感染拡大により、各行事を中止せざる負えない事態に区民の皆様には大変ご不便をおかけいたしております。

先の見えないコロナの動向も心配ではありますが、できる範囲で活動する機会をつくっていかねばならないと考え、5月に中止になりました地域清掃を、下記の日程で実施する事といたしました。

つきましては、内容等ご確認いただき、ご協力をよろしく願います。

記

月 日： 令和4年10月16日（日）

時 間： 午前8時00分より

*少雨決行

*回収時間 午前9時00分～午前11時00分

- 各地区所定の場所に集合し環境委員（区議員）の指示にて行ってください。
- 清掃区域等は、各組例年通りのやり方をお願いします。
- 地域清掃用のゴミ袋・土のう袋は各所定場所に用意してありますが、事前にご入用の方は公民館までご連絡ください。
- 個人宅の庭木の剪定ゴミ（木、葉、草等）及び粗大ゴミ（コンクリートブロック、タイヤ、消火器等）の搬出はご遠慮下さい。

ご参加の皆様には以下の内容を特に守ってください。

- *少しでも体調に異変（発熱、咳、のどの痛み）を感じた場合は参加をしない。
- *清掃活動時は、なるべく他の方と距離（できれば2メートル）を開ける。
- *マスク等を着用し「咳エチケット」を行う。
- *マスク等による熱中症に気をつける。（水分補給）
- *清掃道具を共有することは避け必要以上の会話は控える。
- *作業終了後は、手指衛生（手洗い・消毒）・うがいの徹底。
- *ご高齢の方、持病のある方はくれぐれも無理のない範囲で参加してください。
- *小さいお子様の参加も増えておりますので、安全に留意し協力して活動してください。

回覧

令和4年

白山宮 例大祭

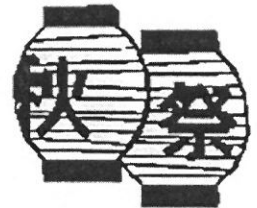


毎年10月の始め、年に一度斎行される例大祭では、正午より祭典が厳修され、氏子地区の藤枝町・東山区・藤島町・蟹甲町・岩崎町・本郷町の順にこども神輿が登拝される他、奉納餅まきや神楽奉納等神賑行事が執り行われます。

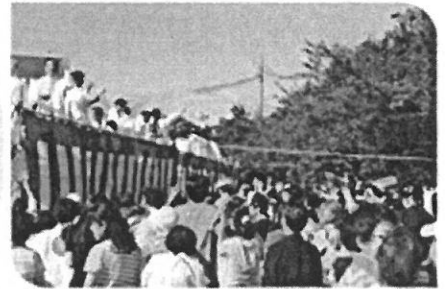
※奉納「餅まき」はどなたでも参加戴けます

10月2日(日) 12時斎行

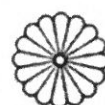
- こども神輿登拝 13:10~
- 奉納餅まき 14:00~
- 神楽奉納 12:45~13:45



【本郷神楽連奉仕】



お願い：混雑しますので、なるべく公共交通機関・徒歩で
ご参拝されますようお願い申し上げます。
車でお越しの方は臨時駐車場をご利用願います



白山宮

日進市本郷町宮下519
TEL0561-73-1818 FAX73-1819
<http://www.hakusangu.org>

令和4年9月号

岩崎交番だより

愛知警察署 0561-39-0110



「#9110」ってなに？

「#9110」（シャープ きゅう いち いち まる）は、警察への相談専用ダイヤルです。

全国統一の番号で、発信地を管轄する警察本部につながります。各種相談等で緊急の対応を必要としないものについては、「#9110」へ電話をしていただくか、最寄りの警察署の「住民コーナー」等の窓口に相談をしてください。

「#9110」の開設時間は、月曜日から金曜日（祝日、年末年始を除く。）の午前9時から午後5時までです。



夕暮れ時の事故に注意しましょう

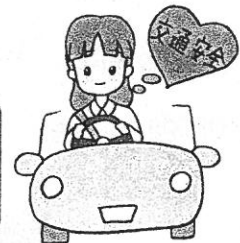
9月は、月初めと月末の日没時間の差が最も大きく、日が暮れるのが急に早くなると感じる時期になります。

ドライバーの方は、早めのライト点灯とハイビームを活用し視認性を確保して、安全運転に努めましょう。

ライト点灯の目安

9月	10月
17:00	16:30

秋の全国交通安全運動 9月21日(水)～9月30日(金)
高齢者交通安全週間 9月14日(水)～9月20日(火)



刑法犯認知件数（令和4年1月1日から7月31日まで）

岩崎交番管内の刑法犯認知件数は34件（前年比-13件）であり、主な窃盗犯の認知件数は以下のとおりです。※暫定値

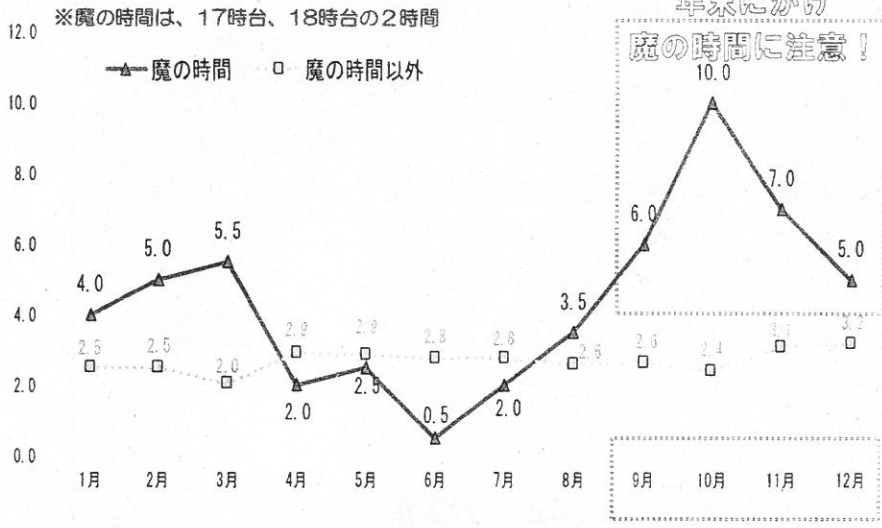
- 住宅対象侵入盗 1件（-1件）
- 自動車盗 1件（-1件）
- 自転車盗 6件（±0件）
- オートバイ盗 0件（-2件）
- 車上ねらい 2件（+2件）
- 部品ねらい 2件（-3件）
- 愛知署管内の特殊詐欺（豊明市、東郷町、日進市、長久手市）13件

交通事故防止のPOINT

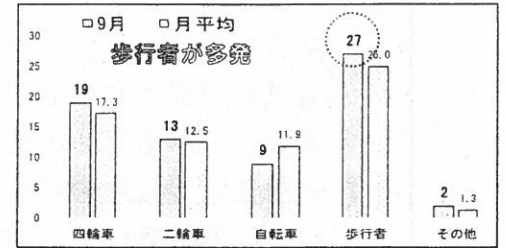


**9月以降は、夕暮れ時(薄暮)が危険！
～ 横断中の歩行者に注意 ～**

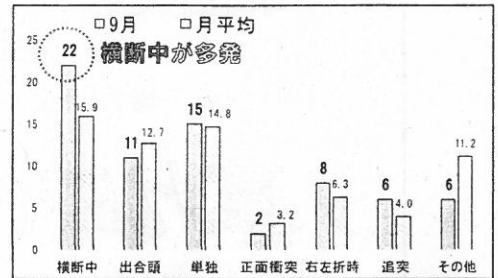
《 過去5年 月別・魔の時間(※)における1時間あたりの死者数 》



【9月 当事者別死者数】



【9月 事故類型別死者数】



【9月中の交通死亡事故の特徴】

- 魔の時間における1時間あたりの死者数は6.0人で他の時間の約2.3倍で、死者の8割以上が高齢者
- 当事者別は歩行者、事故類型は横断中が多発
- 法令違反は、横断歩行者妨害等違反が多発
- 旬間別は上旬、時間帯別は18時台が多発



9月は、月初めと月末の日没時間の差が最も大きく、日が暮れるのが急に早くなると感じる時期であります。

ドライバーの方は、早めのライト点灯とハイビームを活用し視認性を確保して、安全運転に努めましょう。

歩行者・自転車の方は、夕暮れ以降はドライバーから見えにくくなりますので、反射材の活用や明るい服装、自転車の方も早めのライト点灯で安全行動に努めましょう。



**秋の全国交通安全運動
高齢者交通安全週間**

**9月21日(水)～9月30日(金)
9月14日(水)～9月20日(火)**

※ 各表は、過去5年間(H29～R3年)に愛知県内で発生した交通死亡事故等を分析した結果です。