

令和4年3月号

# 岩崎交番だより

愛知警察署 0561-39-0110



## 少年を非行・被害から守りましょう

春休みから新学期にかけての時期は、進級、進学、就職等、少年達の生活環境が大きく変わる時期です。

この時期には、新しい環境に馴染めず家出したり、深夜はいかい、喫煙、飲酒などの不良行為を行ったり、万引き、自転車盗などの非行行為を行う少年が増加する傾向にあります。

また、ちょっとした興味本位のつもりでSNS等を利用した結果、誘拐などの凶悪な犯罪に巻き込まれたり、見ず知らずの相手から性被害を受けるケースも発生しています。

少年達を非行や犯罪被害から守るために、家庭では、夕食のひとときや休日等を利用して親子で対話する機会を増やしましょう。



## 夕方の5-7 (ゴータナ) は 魔の時間



### ドライバーの方へ

早めのライト点灯をしましょう。交差点では、速度を落とし対向車や横断歩道の安全確認をしましょう。  
(3月の点灯時刻の目安は、午後5時です)

### 歩行者の方へ

明るい服を身に着け、反射材を活用しましょう。

愛知警察署管内の交番で反射材を配布中です。

### 刑法犯認知件数 (令和4年1月1日から1月31日まで)

岩崎交番管内の刑法犯認知件数は3件(前年比-4件)であり、  
主な窃盗犯の認知件数は以下のとおりです。※暫定値

- |                               |         |         |         |
|-------------------------------|---------|---------|---------|
| ○住宅対象侵入盗                      | 0件(-1件) | ○自動車盗   | 1件(+1件) |
| ○自転車盗                         | 1件(-1件) | ○オートバイ盗 | 0件(±0件) |
| ○車上ねらい                        | 0件(±0件) | ○部品ねらい  | 0件(±0件) |
| ○愛知署管内の特殊詐欺(豊明市、東郷町、日進市、長久手市) | 2件      |         |         |



夕方の5～7は“魔の時間”

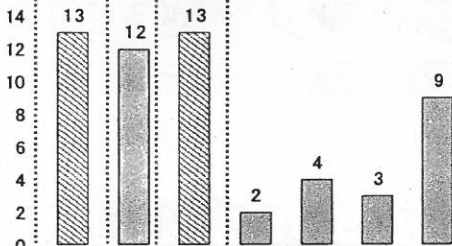
# 交通事故防止のPOINT



## 3月は、横断中と単独事故が多発

◀ 過去5年3月 事故類型別・死者数 ▶

(人) **横断中と単独事故が多発!**



【横断中と単独事故の特徴】

- 横断中は、交差点（交差点付近を含む。）内での発生が9割以上
- 単独事故は、規制速度超過によるものが半数以上
- 単独事故の四輪車死者の半数は、シートベルト非着用



## 過去5年3月中に発生した横断中の事故状況

左からの車両に注意!

**直進車両**

2人 (20%)      8人 (80%)

右折先の歩行者に注意!

**右左折車両**

左折時は発生なし      2人 (100%)

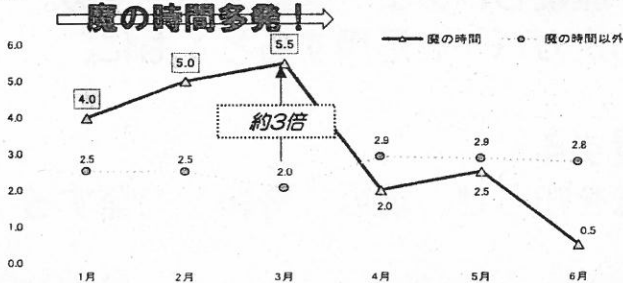
路外施設から出る際注意!

**路外**

1人

## 3月は、夕方の5-7（ゴナナ）魔の時間に引き続き注意!

(人)◀ 過去5年上半期 旬間別・1時間あたりの死者数 ▶



ドライバーの方へ

早めのライト点灯をしましょう。交差点では、速度を落とし対向車や横断歩道の安全確認をしましょう。

歩行者の方へ

明るい服を身に着け、反射材を活用しましょう。車線が多い道路の横断は「危険」です。道路を横断する際は、横断歩道を利用しましょう。

**夕暮れ時の前照灯早め点灯をお願いします!!**  
**(3月の点灯時刻の目安は、午後5時00分です)**



※ 過去5年（H29～R3）に発生した交通死亡事故等を分析した結果です。



## 集合住宅「1階」は

# 特に 防犯対策の強化を！

### 被害実態

- 帰宅したらベランダ掃き出し窓が割られてドロボウ被害にあった。
- 就寝中に不審者が入ってきた。
- 在宅中、不審者に覗かれた。



## ① ベランダ掃き出し窓の対策

- 外出時はもちろん、在宅時でも必ず施錠する。
- 補助錠等を活用し、ツーロック以上にする。
- 窓ガラスに防犯フィルムを貼る。
- 警報ブザーを設置し、窓からの侵入者に警告する。
- 雨戸が設置されている場合は、雨戸を閉める。

## ② 玄関ドアの対策

- 外出時はもちろん、在宅時でも必ず施錠し、チェーン錠を活用する。
- ガードプレート、サムターン回し防止カバーを活用するとともに、ドアスコープには内側から蓋をする。
- 録画機能付きのインターホンを設置する。
- 機械警備に加入し、早い段階で異常を知らせ、現場で警報音を発するシステムにする。



・防犯対策に特効薬はありません。  
・対策の積み重ねが安心につながります。

## ③ その他の対策

- ベランダ側は、周囲からの見通しをよくする。
- 不在を悟られないよう室内灯を点けておく。

「安心」して暮らせる「安全」な愛知に向けて



愛知県警察本部  
生活安全総務課



# 地域安全対策ニュース

保護者の皆様

子供見守りボランティアの皆様

愛知県警察公式アプリ「アイチポリス」

## こんな便利な機能ありますよ！

アイチポリスには、皆さんに使って欲しい機能がたくさんあります。

☆パトネットあいち

☆マップ機能

☆イマココ機能

☆防犯ブザー機能



特に、保護者の方に知っておいて欲しいのは、この4つ！

アプリダウンロード後、設定画面から端末ごとに各種設定をおこなってください。

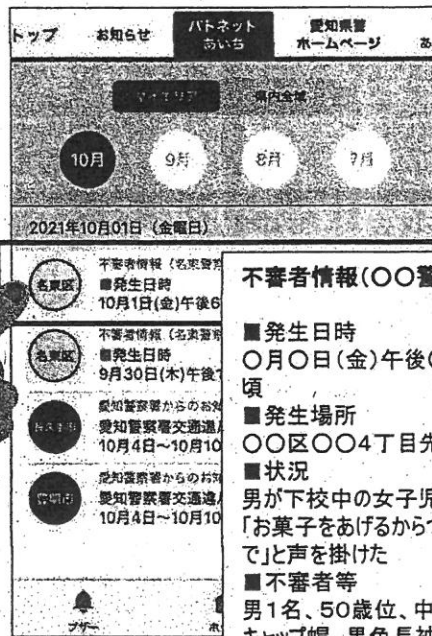
### ☆パトネットあいち

不審者情報、犯罪情報、交通事故情報などをリアルタイムに確認！

「マイエリア」登録した市区町村の情報が表示されます。

- 黄 不審者情報
- 赤 犯罪情報
- 青 交通事故情報
- 黒 お知らせ等

情報をタップすると、詳細な情報が表示されます。



#### 不審者情報(〇〇警察署)

■発生日時  
〇月〇日(金)午後〇時〇分頃

■発生場所  
〇〇区〇〇4丁目先路上

■状況  
男が下校中の女子児童に対し「お菓子をあげるからついておいで」と声を掛けた

■不審者等  
男1名、50歳位、中肉、黒色キャップ帽、黒色長袖シャツ

地図で見る

共有

# 防犯に役立つ情報は「アイチポリス」から



iOS 端末はこちら



Android 端末はこちら