

令和3年11月号

岩崎交番だより

愛知警察署 0561-39-0110



SNS を利用した児童買春等子どもの性被害が多発しています



子どもが、ちょっとした興味本位のつもりで「SNS」を利用した結果、凶悪な犯罪に巻き込まれたり、SNSを通じて知り合った相手から性的被害を受けるケースが後を絶ちません。

「出会い系サイト」を利用して援助交際を誘う行為については、法律で規制されており、大人はもちろん少年も処罰の対象になります。絶対に利用しないようにしましょう。

保護者の皆さんは、スマートフォン等のフィルタリング機能（有害サイトの閲覧制限）を活用する等して、インターネットを通じた犯罪被害から、少年を守りましょう。



建築現場等での盗難被害が多発しています

7月下旬以降、日進市・豊明市・東郷町地内において、建築現場等の電線等を盗まれる被害が多発しています。

不審者を見かけたら警察に通報をお願いします。



刑法犯認知件数（令和3年1月1日から9月30日まで）

岩崎交番管内の刑法犯認知件数は60件（前年比-15件）であり、主な窃盗犯の認知件数は以下のとおりです。※暫定値

- | | | | |
|----------------------------------|---------|---------|---------|
| ○住宅対象侵入盗 | 2件（±0件） | ○自動車盗 | 4件（+2件） |
| ○自転車盗 | 7件（-4件） | ○オートバイ盗 | 2件（+2件） |
| ○車上ねらい | 0件（-3件） | ○部品ねらい | 5件（+3件） |
| ○愛知署管内の特殊詐欺（豊明市、東郷町、日進市、長久手市）19件 | | | |

「安心」して暮らせる「安全」な愛知に向けて



令和3年10月7日



地域安全対策ニュース

愛知県警察本部
生活安全総務課

保護者の皆様

子供見守りボランティアの皆様

愛知県警察公式アプリ「アイチポリス」

こんな便利な機能ありますよ！

アイチポリスには、皆さんに使って欲しい機能がたくさんあります。

☆パトネットあいち

☆マップ機能

☆イマココ機能

☆防犯ブザー機能



特に、保護者の方に知っておいて欲しいのは、この4つ！

アプリダウンロード後、設定画面から端末ごとに各種設定をおこなってください。

☆パトネットあいち

不審者情報、犯罪情報、交通事故情報などをリアルタイムに確認！

「マイエリア」登録した市区町村の情報が表示されます。

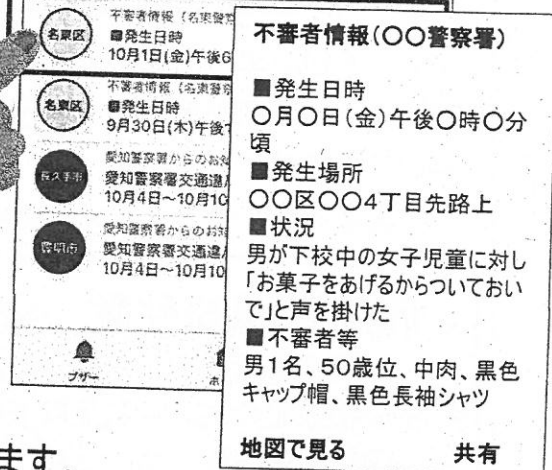
●黄 不審者情報

●赤 犯罪情報

●青 交通事故情報

●黒 お知らせ等

情報をタップすると、詳細な情報が表示されます。



防犯に役立つ情報は「アイチポリス」から



iOS 端末はこちら



Android 端末はこちら



地域安全対策ニュース

愛知県警察本部
生活安全総務課

愛知県内で還付金詐欺(*)急増につき...

新たな対策「ATMで携帯電話の通話自粛」

をスタート!

(*) 還付金詐欺とは?

役所を騙り「医療費の還付金がある」等と騙す手口

での 多発中!



詐欺被害を防ぐため
ATM周辺での通話は
ご遠慮ください!



携帯電話で通話しながら

「ATM」を操作する高齢者を見たら

「還付金の話は詐欺ですよ!」

などと声を掛けてください!





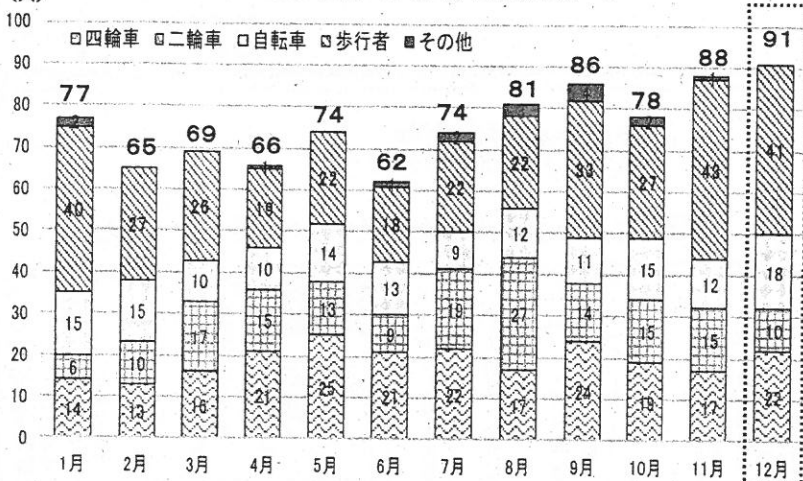
夕方の5～7は“魔の時間”

交通事故防止のPOINT

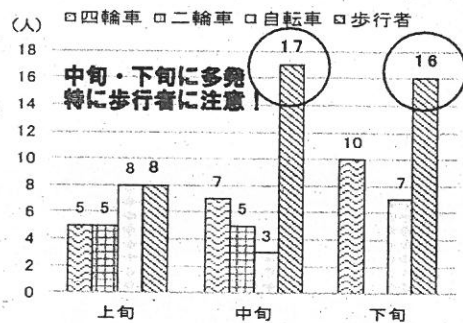
12月は、月別死者数が最多月！



《 過去5年 月別・当事者別の交通事故死者数 》

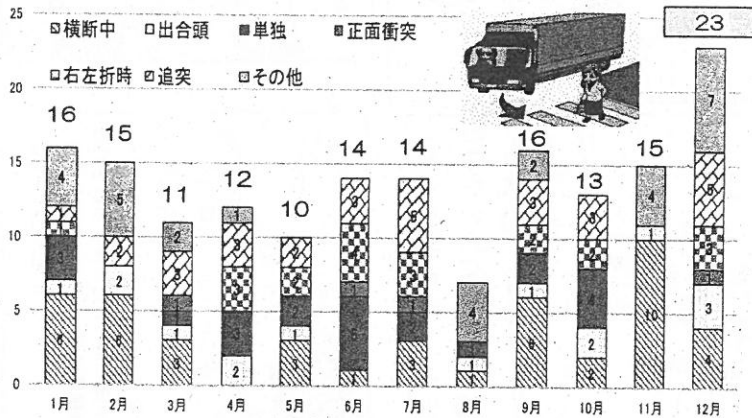


《 過去5年12月 当事者別・旬間別死者数 》

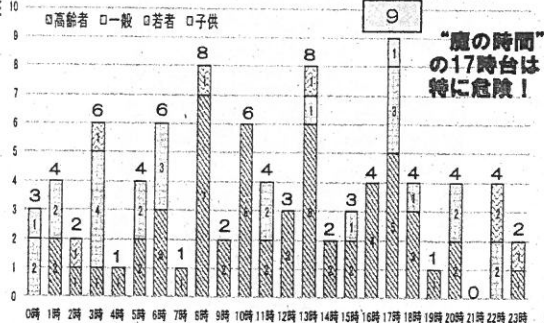


12月は、業務中による死亡事故が年間最多！

《 過去5年 月別・事故類型別の業務中（第1当事者）の発生状況 》



《 過去5年12月 時間帯・年齢別死者数 》



ドライバーの方へ

ロービーム 約40m

ハイビーム 約100m

照射距離約2倍



ハイビームの活用を！

歩行者の方へ



歩行者の安全を！

夕暮れ時の前照灯早め点灯をお願いします！！
(12月の点灯時刻の目安は午後4時です)

※ 各表は、過去5年間（H28～R2）に愛知県内で発生した交通死亡事故等を分析した結果です。

愛知県警察本部交通部交通総務課 交通死亡事故抑止総合戦略室